

## Autres caractéristiques



### Contrôle de la vitesse de couture

La vitesse de couture peut être réglée entre 200 et 1 500 points par minute en utilisant la pédale de commande.

### Remplacement facile de la canette

Le remplacement des canettes est un jeu d'enfant, même lorsque la table d'extension est installée, grâce à une grande ouverture pour la boîte à canettes et à une plaque amovible dans la table d'extension.

### Boîtier de canette

Ouvrez ou fermez le loquet de la boîte à canette pour permettre à la boîte à canette verticale d'être insérée dans la machine ou d'en être retirée facilement. Ce boîtier permet également de régler la tension du fil de la canette.

### Genouillère

Le levier de levage du genou permet de lever/abaisser le presseur sans utiliser les mains. Le pied presseur peut être relevé à 12 mm, ce qui facilite l'insertion de tissus épais et de grands projets.

### Enfilage de la machine

La fente du releveur de fil facilite grandement l'enfilage.

### Bobinage (Auto Stop)

Préparez la canette pour le bobinage en l'installant simplement sur le dévidoir. La canette s'arrête automatiquement de tourner lorsqu'elle est pleine.

### Tension du fil

Le système de tension du fil permet de régler facilement la tension en fonction du fil et du matériau utilisés.

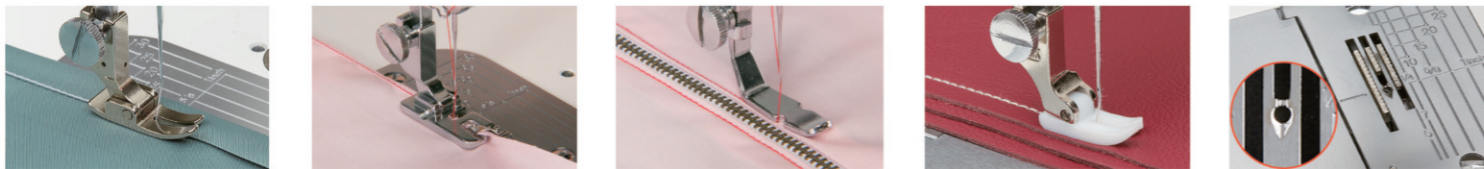
### Griffe escamotable

La griffe d'entraînement peut être relevée ou abaissée en déplaçant le levier. Réalisez facilement du quilting en piqué libre et de la broderie à main levée.

### Alimentation portable

Cousez à tout moment et n'importe où avec cette machine portable mais puissante, équipée d'une poignée de transport.

## Accessoires inclus



Pied standard

Pied ourleur

Pied pour fermeture à glissière

Pied téflon (pour tissu épais)

Plaque aiguille pour les tissus épais

## Accessoires en option



### Pied fermeture à glissière

Utile pour coudre des fermetures à glissière et des pièces étroites.

### Pied invisible pour fermeture à glissière (Métal)

Utilisé pour insérer une fermeture à glissière dissimulée.

### Pied tissu fin

Pour coudre facilement des matériaux légers.

### Plaque aiguille pour tissu fin

Le petit trou d'aiguille rend cette plaque à aiguille idéale pour la couture de matériaux légers.

## Table de couture professionnelle

dimensions : 1050 (L) x 550 (P) x 750 (H) mm



Spécifications / TL-2300	
Vitesse de couture	Min.55 - Max.1.500 pts /min
Longueur du point	Max. 6mm
Levée du pied presseur	Par Levier Max. 9mm, par genouillère Max. 12mm
Aiguille	134 grosseur 65 à 110
Dimensions	452 (L) x 350 (H) x 219 (P) mm
Poids (machine seulement)	11.6 kg
Table extension (dimensions)	590 (W) x 335 (D) mm
Lumière	LED
Crochet	Crochet rotatif à axe horizontal
Accessoires inclus	Pied standard / Pied pour ourler / Pied pour attacher les fermetures à glissière / Pied téflon / Plaque aiguille pour tissu épais / Housse de protection / Table d'extension / Pédale de commande / Cordon d'alimentation / Tournevis exclusif / Tournevis (petit) / Aiguille / Brosse de nettoyage / Canettes (4 Pcs) / Genouillère / burette huile / filet de bobine



*Machine à coudre Semi-Professionnelle*  
**TL-2300 Sumato**  
*Technologie Industrielle*

NEW



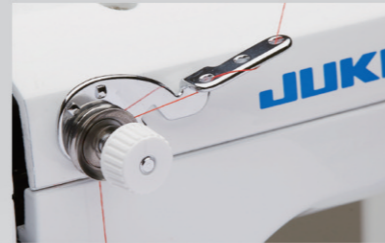
### Fonction flottante (micro-lifter)

Maintenant équipée du même mécanisme que les machines à coudre industrielles JUKI pour éviter les coutures irrégulières sur les édretons et le velours, ainsi que les points étirés sur les tricotés. Le pied presseur flotte de 0 à 2 mm au-dessus du tissu, ce qui permet de coudre sur des coutures épaisses.



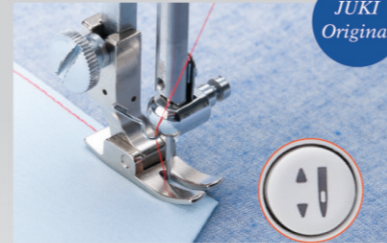
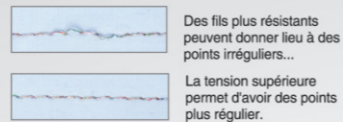
### Réglage de la pression du pied presseur

Tournez le régulateur situé sur le dessus de la machine pour régler la pression du pied presseur en fonction de l'épaisseur du tissu.



### Tension supérieure

Quel que soit le type de fil, la sous-tension garantit que les points sont cousus avec une tension de fil équilibrée. Des fils parfaitement équilibrés à chaque point.

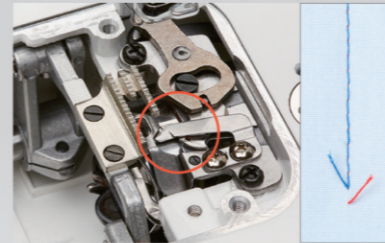


JUKI Original

### Interrupteur de montée/descente de l'aiguille et de ralenti

Chaque pression sur le commutateur haut/bas de l'aiguille déplace l'aiguille à mi-chemin vers le haut ou vers le bas. Maintenez l'interrupteur enfoncé pour coudre un point unique lent.

- utile pour coudre les coins et à la fin de la couture.



### Coupe-fil automatique

Coupez parfaitement les fils d'aiguille et de canette en appuyant simplement sur un bouton. La technologie des machines à coudre industrielles offre une durabilité, un contrôle du bruit et une coupe exceptionnels. Les fils plus épais (Tex : 80 ou plus) et les fils à usage spécial doivent être coupés avec des ciseaux.

NEW



### Plaque de montage de l'accessoire

Une plaque de montage séparée pour l'installation de guides de tissu et d'autres accessoires. Cette plaque prolonge la durée de vie de la machine à coudre, car elle peut être remplacée lorsque les trous de fixation sont endommagés.

NEW



JUKI Original

### Pédale de commandes

(avec pédale de coupe-fil indépendante)

Conçu pour faciliter le travail au pied, le contrôleur vous permet d'arrêter l'aiguille exactement à l'endroit où elle se trouve. Il réagit aussi parfaitement lorsque vous souhaitez coudre un point de plus. La pédale de coupe-fil indépendante coupe le fil en douceur. La pédale de coupe-fil peut être fixée à gauche ou à droite de la pédale.



## TL-2300 Sumato

Machine à coudre semi-professionnelle

### L'engagement pour de belles coutures...

NEW

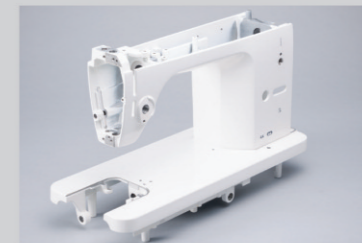
Adoption d'aiguilles industrielles

Cette machine à coudre utilise des aiguilles industrielles durables. La large gamme de tailles d'aiguilles acceptées Nm.65 à Nm.110 assure la couture polyvalente de matériaux lourds ou légers.



### Crochet rotatif vertical

Un crochet rotatif vertical, comme dans les machines à coudre industrielles JUKI, permet de réaliser des coutures équilibrées et régulières. Fonctionnement silencieux et sans à-coups, même à des vitesses allant jusqu'à 1 500 points par minute.



### Cadre robuste en aluminium moulé sous pression

Le corps de la machine est constitué d'un cadre en aluminium moulé sous pression, ce qui minimise les vibrations et le bruit. Les performances professionnelles sont maintenues grâce à l'utilisation de la même technologie que celle utilisée dans les machines à coudre industrielles JUKI.

### Pour les matériaux lourds



Cette machine à coudre est dotée d'une gamme complète de fonctions pour la couture de matériaux lourds tels que le cuir, le cuir synthétique, le denim et la toile. Grâce à son alimentation stable et à sa tension de fil constante, la machine produit des coutures magnifiquement finies, même lorsque l'on coud avec des fils épais (le nombre de fils pouvant atteindre Tex : 80).

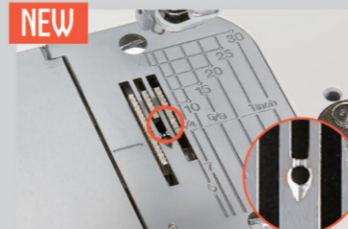
NEW



### Guide-fil pour tissu épais

Lors de la couture de matériaux lourds, la machine produit des coutures bien tendues sans qu'il soit nécessaire d'augmenter considérablement la tension du fil d'aiguille en utilisant des fils épais pour ce guide-fil.

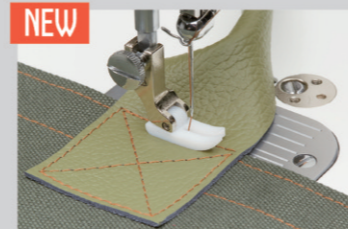
NEW



### Plaque aiguille pour les tissus épais

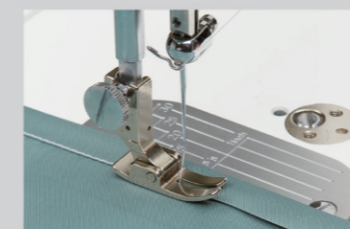
Cette plaque à aiguille est dotée d'un trou d'aiguille plus large et de rainures plus profondes. Ces caractéristiques permettent d'éviter des points irréguliers et de produire des coutures bien tendues lors de l'utilisation combinée d'un matériau lourd et d'un fil épais.

NEW



### Pied téflon pour les tissus épais

Le matériel de couture glisse régulièrement sous le pied lisse sans coller, ce qui garantit un flux de couture régulier.



La machine à coudre promet également une finition de haute qualité lors de la couture de matériaux de poids léger à moyen. Configurée pour coudre avec des aiguilles jusqu'à Nm.65, la machine coud admirablement les matières légères telles que l'organdi, le georgette, la toile de coton et la soie.



### Enfilage normal

Utilisez la méthode d'enfilage conventionnelle pour coudre des matériaux de poids léger à moyen.



### Plaque aiguille normale

Cette plaque aiguille peut accueillir de matériaux très variés et ne laisse jamais les matériaux glisser à travers le trou de l'aiguille. Une plaque aiguille avec un trou d'aiguille plus petit peut également être utilisée pour les matériaux légers (en option).



### Pied presseur standard

Ce pied standard offre une grande facilité d'utilisation pour la couture de sections droites, courbes et bordées de tissus légers à moyens. Un pied presseur efficace pour les matériaux légers est disponible en option lorsque le flottement du tissu est un problème.

### Pour les matériaux légers à moyens